

事 務 連 絡

平成 27 年 3 月 31 日

各都道府県消防防災主管課 }
東京消防庁・各指定都市消防本部 } 御中

消防庁予防課

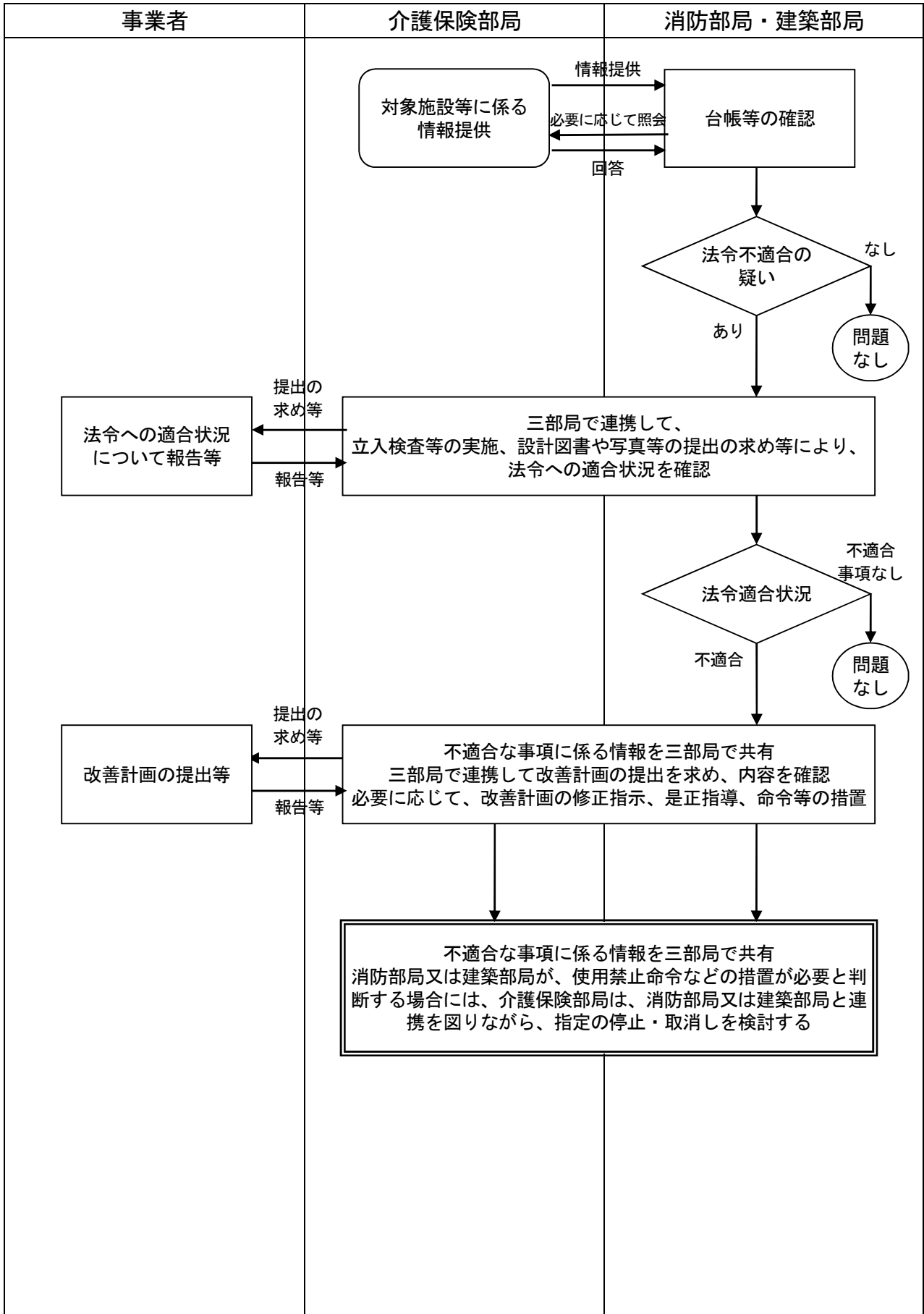
認知症高齢者グループホーム等の火災対策の充実のための介護保険部局、消防部局及び建築部局による情報共有・連携体制の構築に関するガイドラインに係る執務資料の送付

認知症高齢者グループホーム等の火災対策充実のための介護保険部局、消防部局及び建築部局による情報共有・連携体制の構築については、「認知症高齢者グループホーム等の火災対策の充実のための介護保険部局、消防部局及び建築部局による情報共有及び連携体制の構築について」（平成 27 年 3 月 31 日付け消防予第 136 号）により通知したところですが、執務資料として、別添 1－1 及び別添 1－2 のとおり業務の流れについてのフロー図及び様式の記載例を送付しますので、執務の参考としてください。

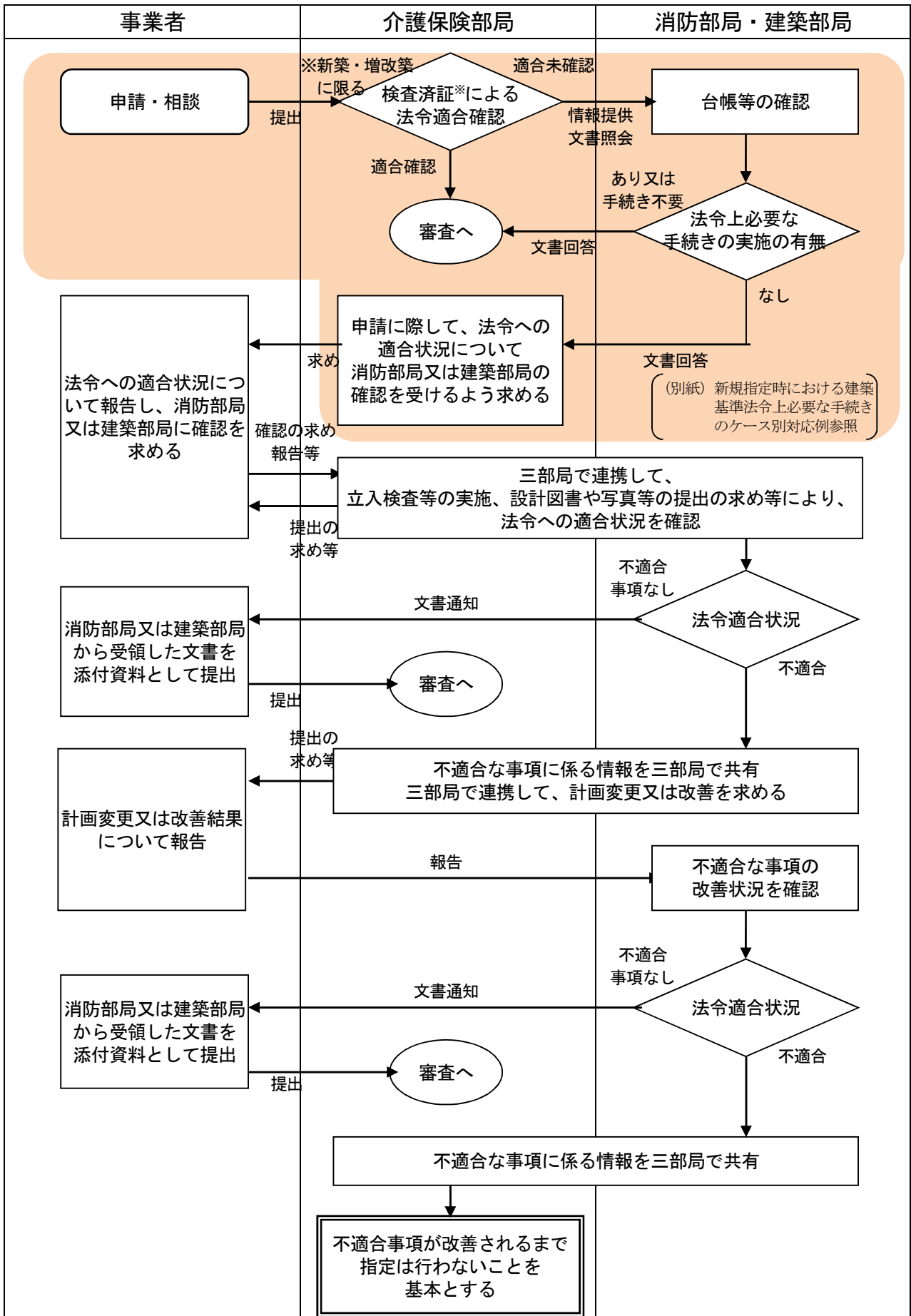
なお、本執務資料の内容については、別添 2 及び別添 3 のとおり、厚生労働省老健局高齢者支援課認知症・虐待防止対策推進室から各都道府県介護保険主管部（局）あて及び国土交通省住宅局建築指導課建築安全調査室から都道府県建築主務課長あて、それぞれ事務連絡が発出されていることを申し添えます。

各都道府県消防防災主管課におかれましては、貴都道府県内の各市町村等（消防の事務を処理する一部事務組合等を含む。）に対しましても、この旨を周知して頂くようお願いいたします。

既存施設の不適合事項の改善フロー



新規指定時の法令適合状況確認フロー



(様式例 第 1 号) 【記載例 (既存)】

高齢者福祉施設に係る指導状況連絡表

施設概要	新規・既存の別	新規・ <u>既存</u>
	サービスの種類	(介護予防) 認知症対応型共同生活介護
	事業者名	〇〇〇〇〇〇株式会社
	事業所名	グループホーム〇〇〇〇
	所在地	〇〇市〇〇〇丁目〇〇-〇
	ユニット数	〇ユニット
	更新指定日	平成〇〇年〇月〇〇日
	建築物の概要	鉄筋コンクリート造 地上5階建て (1階部分を利用) 敷地面積 〇〇〇.〇〇㎡ 建築面積 〇〇〇.〇〇㎡ 延べ面積 〇〇〇.〇〇㎡
	新築・改修等の別	新築・改修・その他 ()
工期予定		
指導等の状況	介護保険部局	平成〇〇年〇月〇〇日：消防部局及び建築部局に情報提供 平成〇〇年〇月〇〇日：現地立入 (消防、建築と合同) ・消防部局、建築部局の指導に従うよう教示。 平成〇〇年〇月〇〇日：〇〇(株)〇〇氏、〇〇設計事務所〇〇氏来庁 ・改善計画の提出を求める (三部局連名)。 平成〇〇年〇月〇〇日：〇〇(株)〇〇氏来庁 ・改善計画報告書の提出。
	消防部局	平成〇〇年〇月〇〇日：介護保険部局から情報提供 平成〇〇年〇月〇〇日：台帳等を確認し、連絡表に記載 ・検査実績なし。 平成〇〇年〇月〇〇日：現地立入検査 (介護保険、建築と合同)。 ・消防設備の未設置を確認。 平成〇〇年〇月〇〇日：〇〇(株)〇〇氏、〇〇設計事務所〇〇氏来庁 ・改善計画の提出を求める (三部局連名)。 平成〇〇年〇月〇〇日：〇〇設計事務所〇〇氏来庁 ・改善計画報告書の提出。 平成〇〇年〇月〇〇日：〇〇設計事務所〇〇氏来庁 ・消防用設備等 (特殊消防用設備等) 設置届出書の提出。 平成〇〇年〇月〇〇日：現地立入検査 ・不適合事項なし。

	建築部局	平成〇〇年〇月〇〇日：介護保険部局から情報提供 平成〇〇年〇月〇〇日：台帳等を確認し、連絡表に記載 ・確認済証交付。検査済証交付。定期報告未提出。 平成〇〇年〇月〇〇日：現地立入検査（消防、介護保険と合同）。 ・間仕切壁の構造不適合、非常用照明設備未設置を確認。 平成〇〇年〇月〇〇日：〇〇(株)〇〇氏、〇〇設計事務所〇〇氏来庁 ・改善計画の提出を求める（三部局連名）。 平成〇〇年〇月〇〇日：〇〇設計事務所〇〇氏来庁 ・改善計画報告書の提出。
	その他	

(様式例 第1号)【記載例(新規)】

高齢者福祉施設に係る指導状況連絡表

施設概要	新規・既存の別	新規・既存
	サービスの種類	(介護予防) 認知症対応型共同生活介護
	事業者名	〇〇〇〇〇〇株式会社
	事業所名	グループホーム〇〇〇〇
	所在地	〇〇市〇〇〇丁目〇〇-〇
	ユニット数	〇ユニット
	更新指定日	
	建築物の概要	鉄筋コンクリート造 地上5階建て(1階部分を利用) 敷地面積 〇〇〇.〇〇㎡ 建築面積 〇〇〇.〇〇㎡ 延べ面積 〇〇〇.〇〇㎡
	新築・改修等の別	新築・改修・その他(用途変更)
工期予定	平成〇〇年〇月〇〇日(予定)	
指導等の状況	介護保険部局	平成〇〇年〇月〇〇日: 〇〇(株)〇〇氏来庁 ・グループホーム開設の意思表示。 平成〇〇年〇月〇〇日: 〇〇(株)〇〇氏、〇〇設計事務所〇〇氏来庁 ・設計図面の協議。消防法及び建築基準法の検査済証の提出なし。 平成〇〇年〇月〇〇日: 消防部局及び建築部局に法令適合状況照会 平成〇〇年〇月〇〇日: 消防部局及び建築部局から回答 ・消防法令及び建築基準法令上必要な手続きなし。 平成〇〇年〇月〇〇日: 〇〇設計事務所〇〇氏に電話連絡 ・法令適合状況について建築部局、消防部局の確認を受けるよう教示。 平成〇〇年〇月〇〇日: 現地立入(消防、建築に同行) ・消防部局、建築部局の指導に従うよう教示。 平成〇〇年〇月〇〇日: 〇〇(株)〇〇氏来庁 ・人員配置の協議。 平成〇〇年〇月〇〇日: 〇〇(株)〇〇氏来庁 ・新規指定申請。
	消防部局	平成〇〇年〇月〇〇日: 介護保険部局から法令適合状況照会 平成〇〇年〇月〇〇日: 台帳等を確認し、介護保険部局に回答 ・検査実績なし。 平成〇〇年〇月〇〇日: 〇〇設計事務所〇〇氏来庁 ・用途変更と消防設備の設置計画の説明。

	<p>平成〇〇年〇月〇〇日：現地立入検査（介護保険、建築と合同）。</p> <ul style="list-style-type: none"> ・避難施設について改善を求める。 <p>平成〇〇年〇月〇〇日：〇〇設計事務所〇〇氏来庁</p> <ul style="list-style-type: none"> ・消防用設備等(特殊消防用設備等)設置届出書の提出。 <p>平成〇〇年〇月〇〇日：現地立入検査。</p> <ul style="list-style-type: none"> ・不適合事項なし。 <p>平成〇〇年〇月〇〇日：〇〇設計事務所〇〇氏来庁</p> <ul style="list-style-type: none"> ・立入検査結果通知書交付（不適合事項なし）
建築部局	<p>平成〇〇年〇月〇〇日：介護保険部局から法令適合状況照会</p> <p>平成〇〇年〇月〇〇日：台帳等を確認し、介護保険部局に回答</p> <ul style="list-style-type: none"> ・確認済証交付。完了検査未申請。 <p>平成〇〇年〇月〇〇日：〇〇設計事務所〇〇氏来庁</p> <ul style="list-style-type: none"> ・用途変更の相談。設計図書の提出。 ・既存部分の法適合性について説明を求める。 <p>平成〇〇年〇月〇〇日：現地立入検査（消防、介護保険と合同）。</p> <ul style="list-style-type: none"> ・既存部分が当初の確認申請書のとおり施工されていることを確認。 <p>平成〇〇年〇月〇〇日：〇〇設計事務所〇〇氏来庁</p> <ul style="list-style-type: none"> ・用途変更の確認申請書提出。 <p>平成〇〇年〇月〇〇日：〇〇設計事務所〇〇氏来庁</p> <ul style="list-style-type: none"> ・用途変更の確認済証の交付。
その他	

事務連絡
平成27年3月31日

各 都道府県介護保険主管部（局） 殿

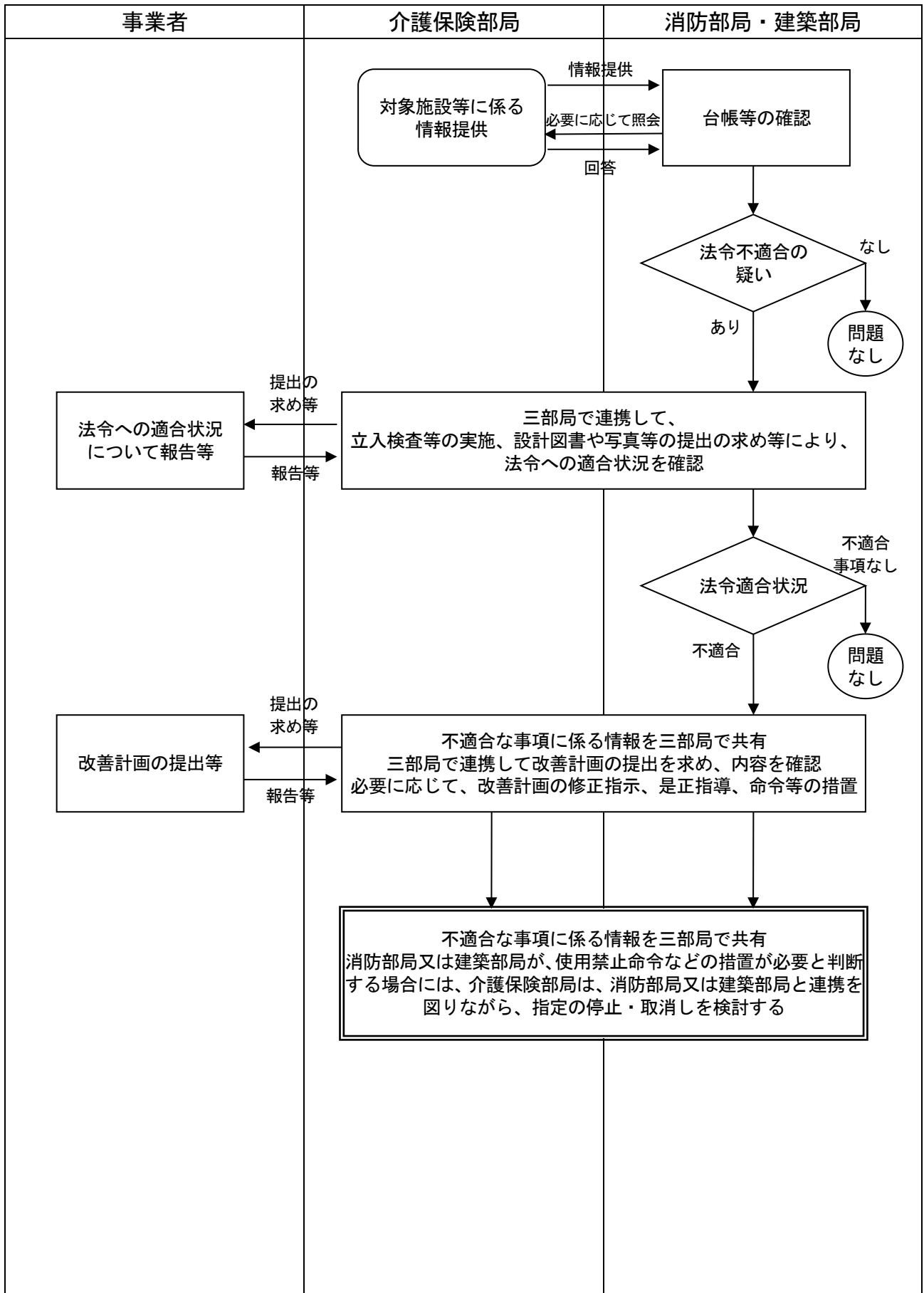
厚生労働省老健局高齢者支援課
認知症・虐待防止対策推進室

認知症高齢者グループホーム等の火災対策の充実のための介護保険部局、消防部局及び建築部局による情報共有・連携体制の構築に関するガイドラインに係る参考資料の送付

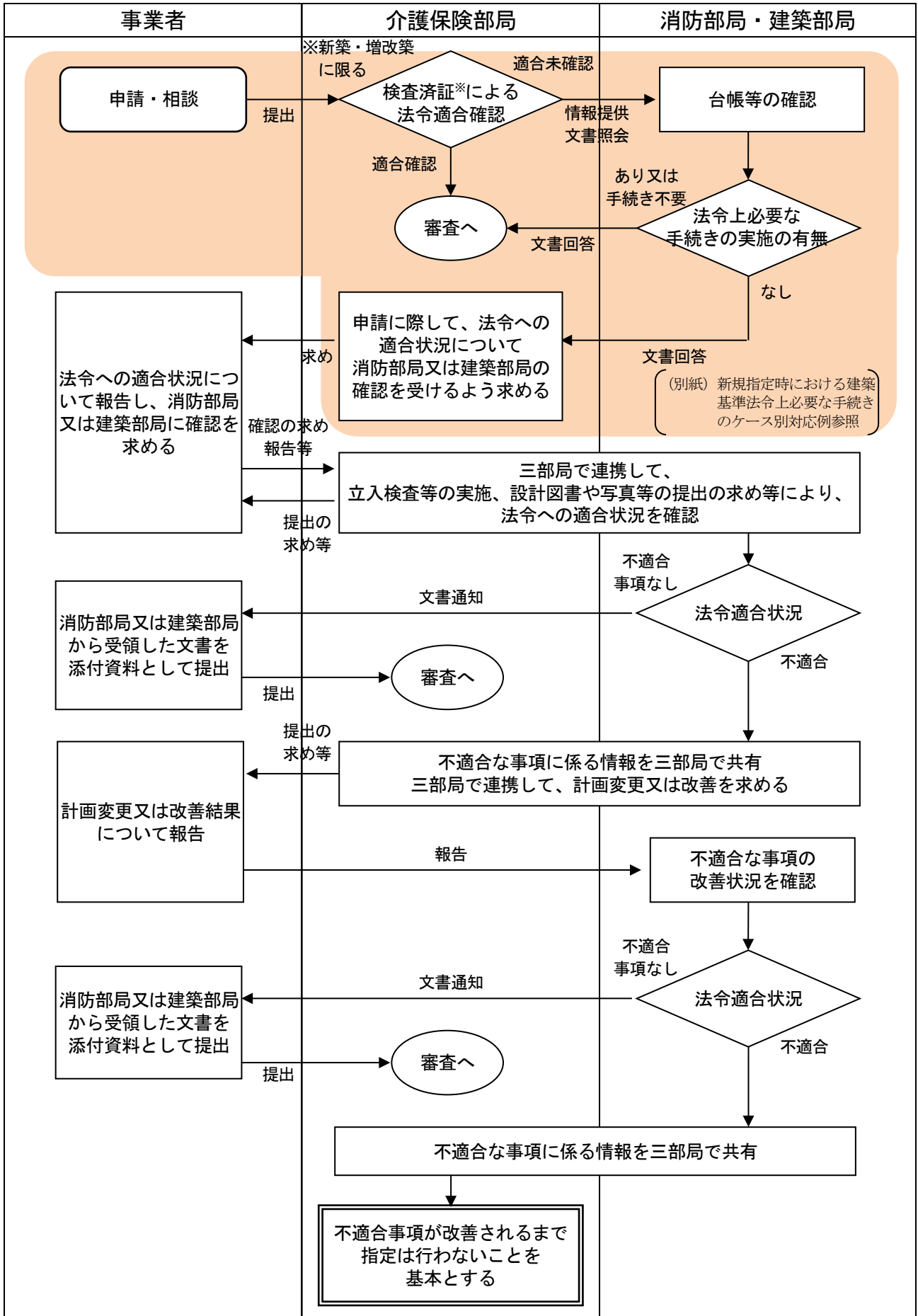
今般、「認知症高齢者グループホーム等の火災対策の充実のための介護保険部局、消防部局及び建築部局による情報共有・連携体制の構築について」（平成27年3月31日老発0331第33号老健局長通知）において、認知症高齢者グループホーム等の火災対策の充実のための介護保険部局、消防部局及び建築部局による情報共有・連携体制の構築に関するガイドライン（以下「ガイドライン」という。）をお示ししたところであるが、本ガイドラインをより機能させるため、その事務の流れを図示したフロー図と様式の記載例を別添1～4のとおり添付したので、執務の参考とされたい。なお、これらの参考資料は、総務省消防庁及び国土交通省と協議済みである。

また、貴職におかれては、貴管内の市町村や関係機関に対しても、この旨周知徹底いただきたい。

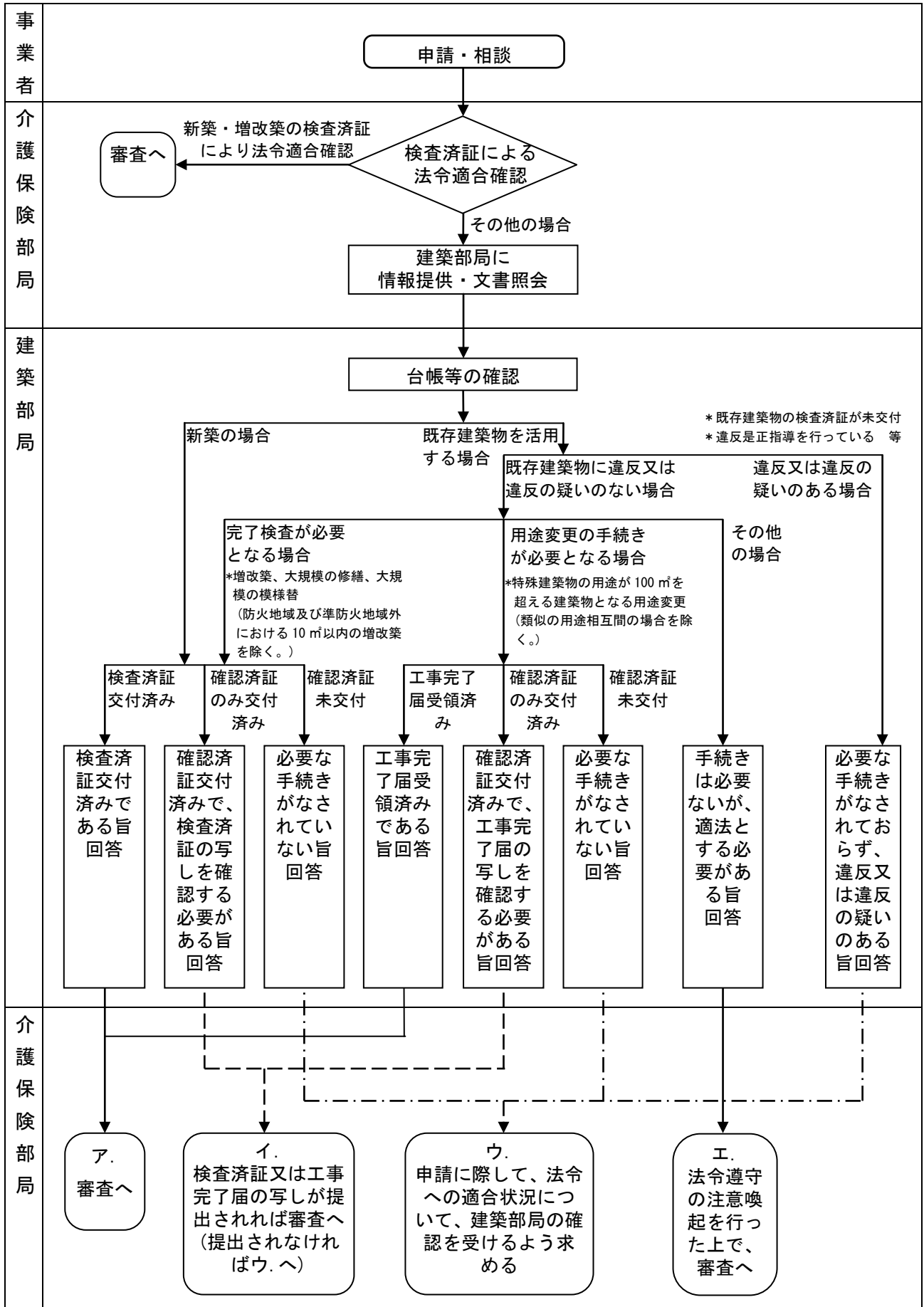
既存施設の不適合事項の改善フロー



新規指定時の法令適合状況確認フロー



(別紙) 新規指定時における建築基準法令上必要な手続き確認のケース別対応例



別添3

(様式例 第1号)【記載例(既存)】

高齢者福祉施設に係る指導状況連絡表

施設概要	新規・既存の別	新規・ <u>既存</u>
	サービスの種類	(介護予防) 認知症対応型共同生活介護
	事業者名	〇〇〇〇〇〇株式会社
	事業所名	グループホーム〇〇〇〇
	所在地	〇〇市〇〇〇丁目〇〇-〇
	ユニット数	〇ユニット
	更新指定日	平成〇〇年〇月〇〇日
	建築物の概要	鉄筋コンクリート造 地上5階建て(1階部分を利用) 敷地面積 〇〇〇.〇〇㎡ 建築面積 〇〇〇.〇〇㎡ 延べ面積 〇〇〇.〇〇㎡
	新築・改修等の別	新築・改修・その他()
工期予定		
指導等の状況	介護保険部局	平成〇〇年〇月〇〇日：消防部局及び建築部局に情報提供 平成〇〇年〇月〇〇日：現地立入(消防、建築と合同) ・消防部局、建築部局の指導に従うよう教示。 平成〇〇年〇月〇〇日：〇〇(株)〇〇氏、〇〇設計事務所〇〇氏来庁 ・改善計画の提出を求める(三部局連名)。 平成〇〇年〇月〇〇日：〇〇(株)〇〇氏来庁 ・改善計画報告書の提出。
	消防部局	平成〇〇年〇月〇〇日：介護保険部局から情報提供 平成〇〇年〇月〇〇日：台帳等を確認し、連絡表に記載 ・検査実績なし。 平成〇〇年〇月〇〇日：現地立入検査(介護保険、建築と合同)。 ・消防設備の未設置を確認。 平成〇〇年〇月〇〇日：〇〇(株)〇〇氏、〇〇設計事務所〇〇氏来庁 ・改善計画の提出を求める(三部局連名)。 平成〇〇年〇月〇〇日：〇〇設計事務所〇〇氏来庁 ・改善計画報告書の提出。 平成〇〇年〇月〇〇日：〇〇設計事務所〇〇氏来庁 ・消防用設備等(特殊消防用設備等)設置届出書の提出。 平成〇〇年〇月〇〇日：現地立入検査 ・不適合事項なし。

	建築部局	平成〇〇年〇月〇〇日：介護保険部局から情報提供 平成〇〇年〇月〇〇日：台帳等を確認し、連絡表に記載 ・確認済証交付。検査済証交付。定期報告未提出。 平成〇〇年〇月〇〇日：現地立入検査（消防、介護保険と合同）。 ・間仕切壁の構造不適合、非常用照明設備未設置を確認。 平成〇〇年〇月〇〇日：〇〇(株)〇〇氏、〇〇設計事務所〇〇氏来庁 ・改善計画の提出を求める（三部局連名）。 平成〇〇年〇月〇〇日：〇〇設計事務所〇〇氏来庁 ・改善計画報告書の提出。
	その他	

別添4

(様式例 第1号)【記載例(新規)】

高齢者福祉施設に係る指導状況連絡表

施設概要	新規・既存の別	新規・既存
	サービスの種類	(介護予防) 認知症対応型共同生活介護
	事業者名	〇〇〇〇〇〇株式会社
	事業所名	グループホーム〇〇〇〇
	所在地	〇〇市〇〇〇丁目〇〇-〇
	ユニット数	〇ユニット
	更新指定日	
	建築物の概要	鉄筋コンクリート造 地上5階建て(1階部分を利用) 敷地面積 〇〇〇.〇〇㎡ 建築面積 〇〇〇.〇〇㎡ 延べ面積 〇〇〇.〇〇㎡
	新築・改修等の別	新築・改修・その他(用途変更)
工期予定	平成〇〇年〇月〇〇日(予定)	
指導等の状況	介護保険部局	平成〇〇年〇月〇〇日: 〇〇(株)〇〇氏来庁 ・グループホーム開設の意思表示。 平成〇〇年〇月〇〇日: 〇〇(株)〇〇氏、〇〇設計事務所〇〇氏来庁 ・設計図面の協議。消防法及び建築基準法の検査済証の提出なし。 平成〇〇年〇月〇〇日: 消防部局及び建築部局に法令適合状況照会 平成〇〇年〇月〇〇日: 消防部局及び建築部局から回答 ・消防法令及び建築基準法令上必要な手続きなし。 平成〇〇年〇月〇〇日: 〇〇設計事務所〇〇氏に電話連絡 ・法令適合状況について建築部局、消防部局の確認を受けるよう教示。 平成〇〇年〇月〇〇日: 現地立入(消防、建築に同行) ・消防部局、建築部局の指導に従うよう教示。 平成〇〇年〇月〇〇日: 〇〇(株)〇〇氏来庁 ・人員配置の協議。 平成〇〇年〇月〇〇日: 〇〇(株)〇〇氏来庁 ・新規指定申請。
	消防部局	平成〇〇年〇月〇〇日: 介護保険部局から法令適合状況照会 平成〇〇年〇月〇〇日: 台帳等を確認し、介護保険部局に回答 ・検査実績なし。 平成〇〇年〇月〇〇日: 〇〇設計事務所〇〇氏来庁 ・用途変更と消防設備の設置計画の説明。 平成〇〇年〇月〇〇日: 現地立入検査(介護保険、建築と合同)。

	<ul style="list-style-type: none"> ・避難施設について改善を求める。 <p>平成〇〇年〇月〇〇日：〇〇設計事務所〇〇氏来庁</p> <ul style="list-style-type: none"> ・消防用設備等(特殊消防用設備等)設置届出書の提出。 <p>平成〇〇年〇月〇〇日：現地立入検査。</p> <ul style="list-style-type: none"> ・不適合事項なし。 <p>平成〇〇年〇月〇〇日：〇〇設計事務所〇〇氏来庁</p> <ul style="list-style-type: none"> ・立入検査結果通知書交付（不適合事項なし）。
建築部局	<p>平成〇〇年〇月〇〇日：介護保険部局から法令適合状況照会</p> <p>平成〇〇年〇月〇〇日：台帳等を確認し、介護保険部局に回答</p> <ul style="list-style-type: none"> ・確認済証交付。完了検査未申請。 <p>平成〇〇年〇月〇〇日：〇〇設計事務所〇〇氏来庁</p> <ul style="list-style-type: none"> ・用途変更の相談。設計図書の提出。 ・既存部分の法適合性について説明を求める。 <p>平成〇〇年〇月〇〇日：現地立入検査（消防、介護保険と合同）。</p> <ul style="list-style-type: none"> ・既存部分が当初の確認申請書のとおり施工されていることを確認。 <p>平成〇〇年〇月〇〇日：〇〇設計事務所〇〇氏来庁</p> <ul style="list-style-type: none"> ・用途変更の確認申請書提出。 <p>平成〇〇年〇月〇〇日：〇〇設計事務所〇〇氏来庁</p> <ul style="list-style-type: none"> ・用途変更の確認済証の交付。
その他	

事 務 連 絡

平成 27 年 3 月 31 日

都道府県建築主務課長 殿

国土交通省住宅局建築指導課

建築安全調査室

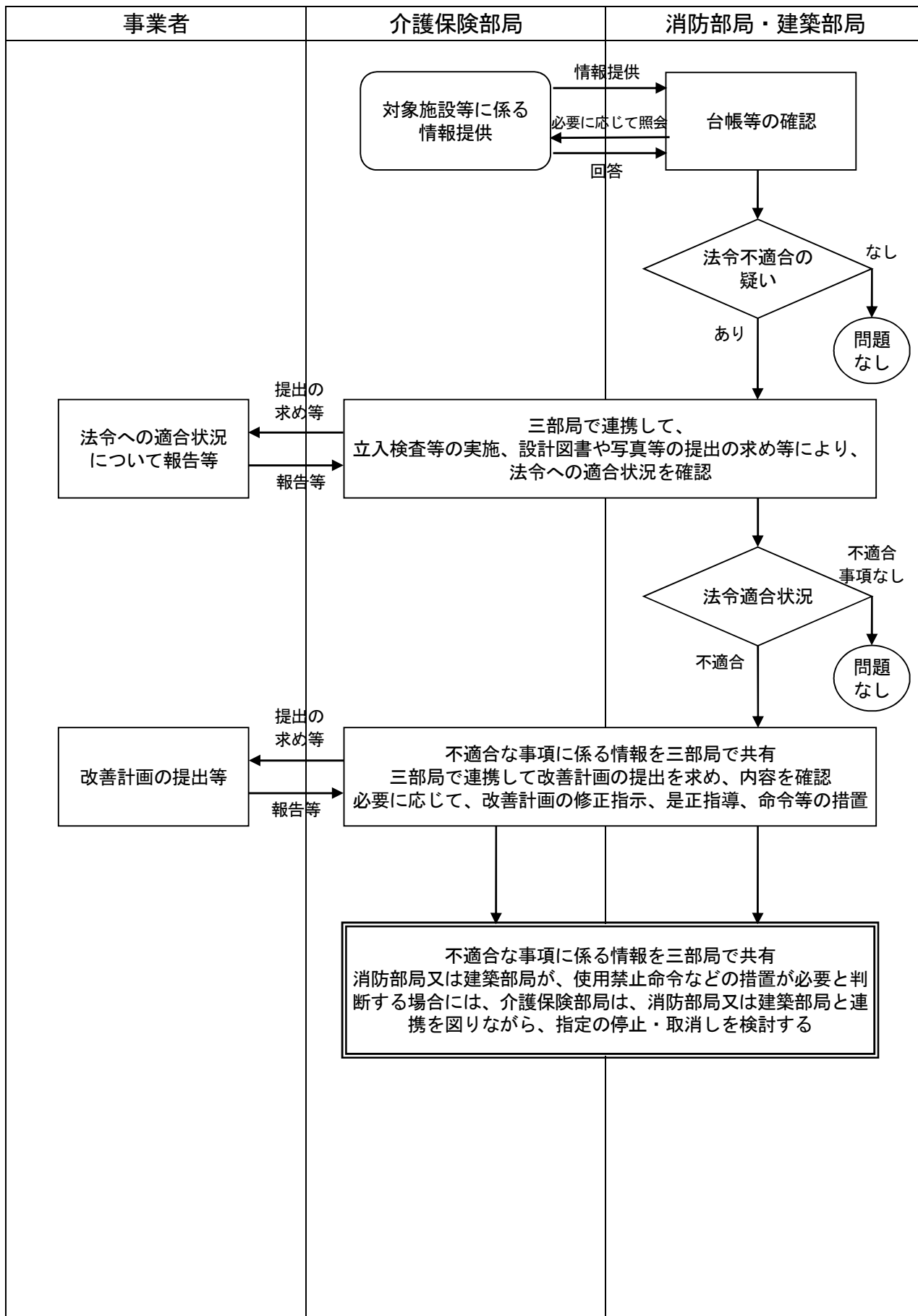
認知症高齢者グループホーム等の火災対策の充実のための介護保険部局、
消防部局及び建築部局による情報共有・連携体制の構築に関するガイドラインに
係る参考資料の送付について

認知症高齢者グループホーム等の火災対策の充実のための介護保険部局、消防部局
及び建築部局による情報共有・連携体制の構築については、「認知症高齢者グループ
ホーム等の火災対策の充実のための介護保険部局、消防部局及び建築部局による情
報共有・連携体制の構築について」（平成 27 年 3 月 31 日付国住指第 4889 号）によ
り通知したところですが、当該通知中の事務の流れを図示したフロー図及び様式の
記載例を別添 1～4 のとおり示しますので、執務の参考としてください。

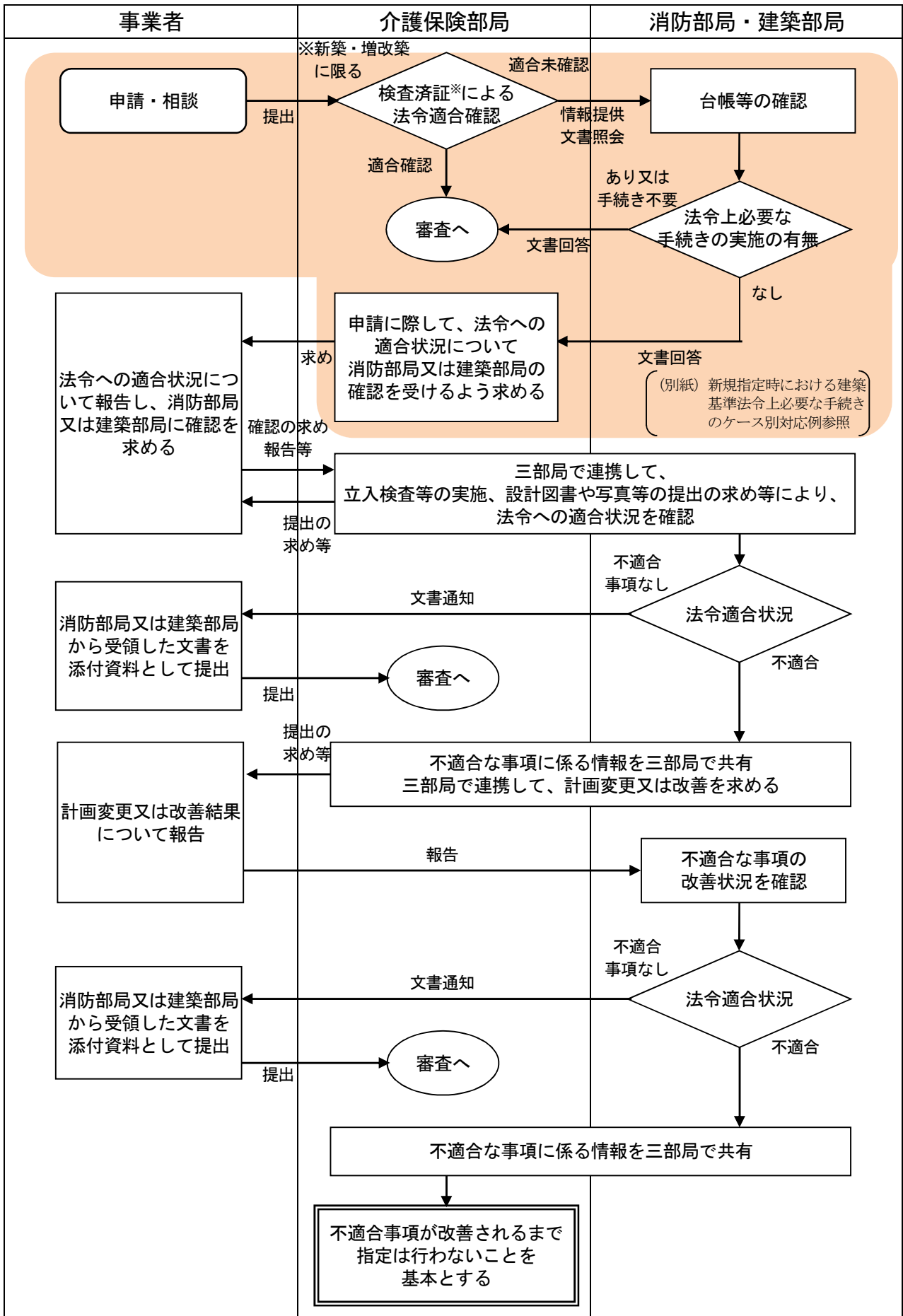
なお、これらの参考資料は、厚生労働省老健局及び総務省消防庁と協議済みである
ことを申し添えます。

また、貴都道府県内の特定行政庁に対しても、この旨周知していただくようお願い
いたします。

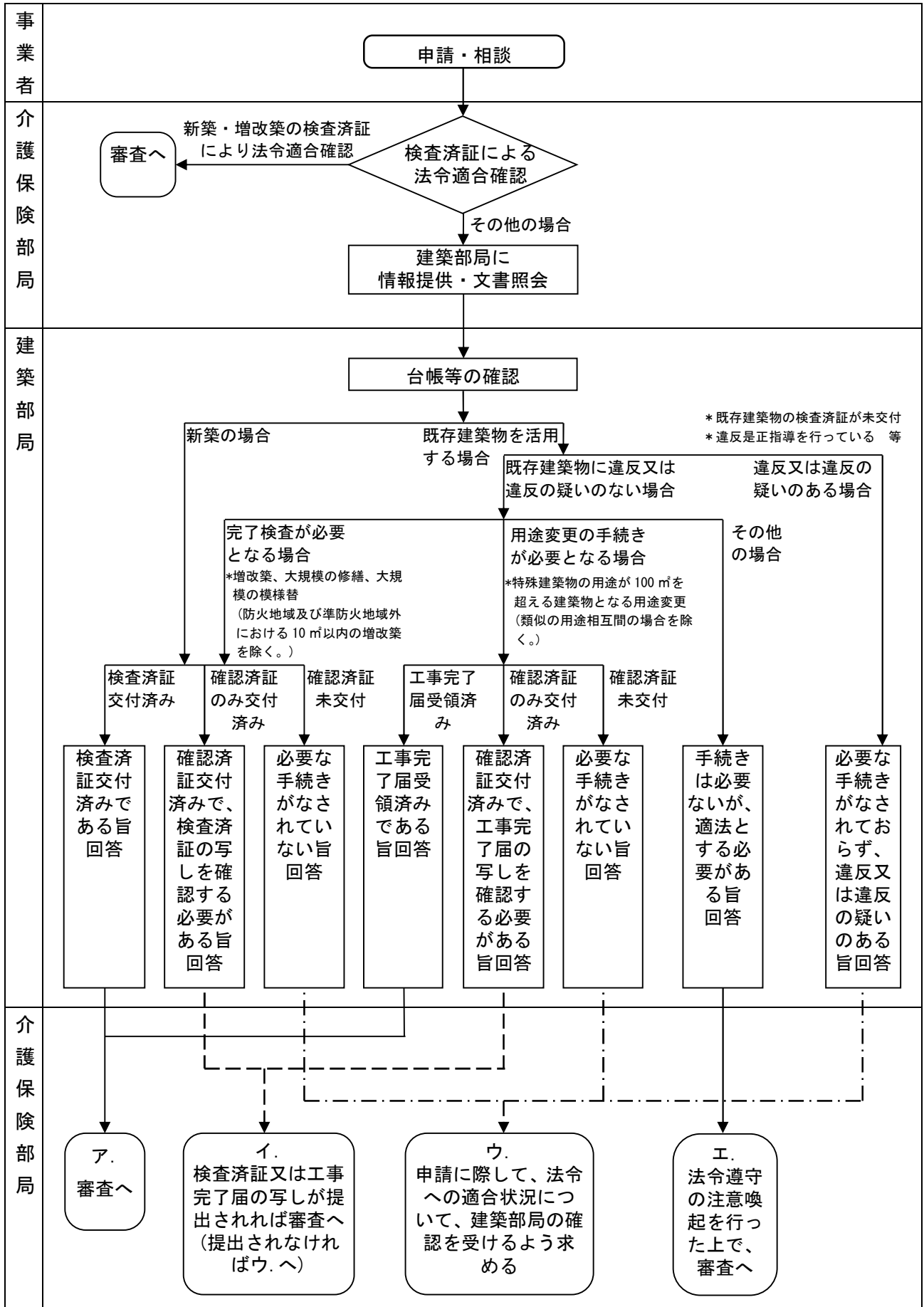
既存施設の不適合事項の改善フロー



新規指定時の法令適合状況確認フロー



(別紙) 新規指定時における建築基準法令上必要な手続き確認のケース別対応例



別添3

(様式例 第1号)【記載例 (既存)】

高齢者福祉施設に係る指導状況連絡表

施設 の 概要	新規・既存の別	新規・ <u>既存</u>
	サービスの種類	(介護予防) 認知症対応型共同生活介護
	事業者名	〇〇〇〇〇〇株式会社
	事業所名	グループホーム〇〇〇〇
	所在地	〇〇市〇〇〇丁目〇〇-〇
	ユニット数	〇ユニット
	更新指定日	平成〇〇年〇月〇〇日
	建築物の概要	鉄筋コンクリート造 地上5階建て(1階部分を利用) 敷地面積 〇〇〇.〇〇㎡ 建築面積 〇〇〇.〇〇㎡ 延べ面積 〇〇〇.〇〇㎡
	新築・改修等の別	新築・改修・その他()
工期予定		
指導 等 の 状 況	介護保険部局	平成〇〇年〇月〇〇日：消防部局及び建築部局に情報提供 平成〇〇年〇月〇〇日：現地立入(消防、建築と合同) ・消防部局、建築部局の指導に従うよう教示。 平成〇〇年〇月〇〇日：〇〇(株)〇〇氏、〇〇設計事務所〇〇氏来庁 ・改善計画の提出を求める(三部局連名)。 平成〇〇年〇月〇〇日：〇〇(株)〇〇氏来庁 ・改善計画報告書の提出。
	消防部局	平成〇〇年〇月〇〇日：介護保険部局から情報提供 平成〇〇年〇月〇〇日：台帳等を確認し、連絡表に記載 ・検査実績なし。 平成〇〇年〇月〇〇日：現地立入検査(介護保険、建築と合同)。 ・消防設備の未設置を確認。 平成〇〇年〇月〇〇日：〇〇(株)〇〇氏、〇〇設計事務所〇〇氏来庁 ・改善計画の提出を求める(三部局連名)。 平成〇〇年〇月〇〇日：〇〇設計事務所〇〇氏来庁 ・改善計画報告書の提出。 平成〇〇年〇月〇〇日：〇〇設計事務所〇〇氏来庁 ・消防用設備等(特殊消防用設備等)設置届出書の提出。 平成〇〇年〇月〇〇日：現地立入検査 ・不適合事項なし。

	建築部局	平成〇〇年〇月〇〇日：介護保険部局から情報提供 平成〇〇年〇月〇〇日：台帳等を確認し、連絡表に記載 ・確認済証交付。検査済証交付。定期報告未提出。 平成〇〇年〇月〇〇日：現地立入検査（消防、介護保険と合同）。 ・間仕切壁の構造不適合、非常用照明設備未設置を確認。 平成〇〇年〇月〇〇日：〇〇(株)〇〇氏、〇〇設計事務所〇〇氏来庁 ・改善計画の提出を求める（三部局連名）。 平成〇〇年〇月〇〇日：〇〇設計事務所〇〇氏来庁 ・改善計画報告書の提出。
	その他	

別添4

(様式例 第1号)【記載例(新規)】

高齢者福祉施設に係る指導状況連絡表

施設概要	新規・既存の別	新規・既存
	サービスの種類	(介護予防) 認知症対応型共同生活介護
	事業者名	〇〇〇〇〇〇株式会社
	事業所名	グループホーム〇〇〇〇
	所在地	〇〇市〇〇〇丁目〇〇-〇
	ユニット数	〇ユニット
	更新指定日	
	建築物の概要	鉄筋コンクリート造 地上5階建て(1階部分を利用) 敷地面積 〇〇〇.〇〇㎡ 建築面積 〇〇〇.〇〇㎡ 延べ面積 〇〇〇.〇〇㎡
	新築・改修等の別	新築・改修・その他(用途変更)
工期予定	平成〇〇年〇月〇〇日(予定)	
指導等の状況	介護保険部局	平成〇〇年〇月〇〇日: 〇〇(株)〇〇氏来庁 ・グループホーム開設の意思表示。 平成〇〇年〇月〇〇日: 〇〇(株)〇〇氏、〇〇設計事務所〇〇氏来庁 ・設計図面の協議。消防法及び建築基準法の検査済証の提出なし。 平成〇〇年〇月〇〇日: 消防部局及び建築部局に法令適合状況照会 平成〇〇年〇月〇〇日: 消防部局及び建築部局から回答 ・消防法令及び建築基準法令上必要な手続きなし。 平成〇〇年〇月〇〇日: 〇〇設計事務所〇〇氏に電話連絡 ・法令適合状況について建築部局、消防部局の確認を受けるよう教示。 平成〇〇年〇月〇〇日: 現地立入(消防、建築に同行) ・消防部局、建築部局の指導に従うよう教示。 平成〇〇年〇月〇〇日: 〇〇(株)〇〇氏来庁 ・人員配置の協議。 平成〇〇年〇月〇〇日: 〇〇(株)〇〇氏来庁 ・新規指定申請。
	消防部局	平成〇〇年〇月〇〇日: 介護保険部局から法令適合状況照会 平成〇〇年〇月〇〇日: 台帳等を確認し、介護保険部局に回答 ・検査実績なし。 平成〇〇年〇月〇〇日: 〇〇設計事務所〇〇氏来庁 ・用途変更と消防設備の設置計画の説明。

	<p>平成〇〇年〇月〇〇日：現地立入検査（介護保険、建築と合同）。</p> <ul style="list-style-type: none"> ・避難施設について改善を求める。 <p>平成〇〇年〇月〇〇日：〇〇設計事務所〇〇氏来庁</p> <ul style="list-style-type: none"> ・消防用設備等(特殊消防用設備等)設置届出書の提出。 <p>平成〇〇年〇月〇〇日：現地立入検査。</p> <ul style="list-style-type: none"> ・不適合事項なし。 <p>平成〇〇年〇月〇〇日：〇〇設計事務所〇〇氏来庁</p> <ul style="list-style-type: none"> ・立入検査結果通知書交付（不適合事項なし）。
建築部局	<p>平成〇〇年〇月〇〇日：介護保険部局から法令適合状況照会</p> <p>平成〇〇年〇月〇〇日：台帳等を確認し、介護保険部局に回答</p> <ul style="list-style-type: none"> ・確認済証交付。完了検査未申請。 <p>平成〇〇年〇月〇〇日：〇〇設計事務所〇〇氏来庁</p> <ul style="list-style-type: none"> ・用途変更の相談。設計図書の提出。 ・既存部分の法適合性について説明を求める。 <p>平成〇〇年〇月〇〇日：現地立入検査（消防、介護保険と合同）。</p> <ul style="list-style-type: none"> ・既存部分が当初の確認申請書のとおり施工されていることを確認。 <p>平成〇〇年〇月〇〇日：〇〇設計事務所〇〇氏来庁</p> <ul style="list-style-type: none"> ・用途変更の確認申請書提出。 <p>平成〇〇年〇月〇〇日：〇〇設計事務所〇〇氏来庁</p> <ul style="list-style-type: none"> ・用途変更の確認済証の交付。
その他	